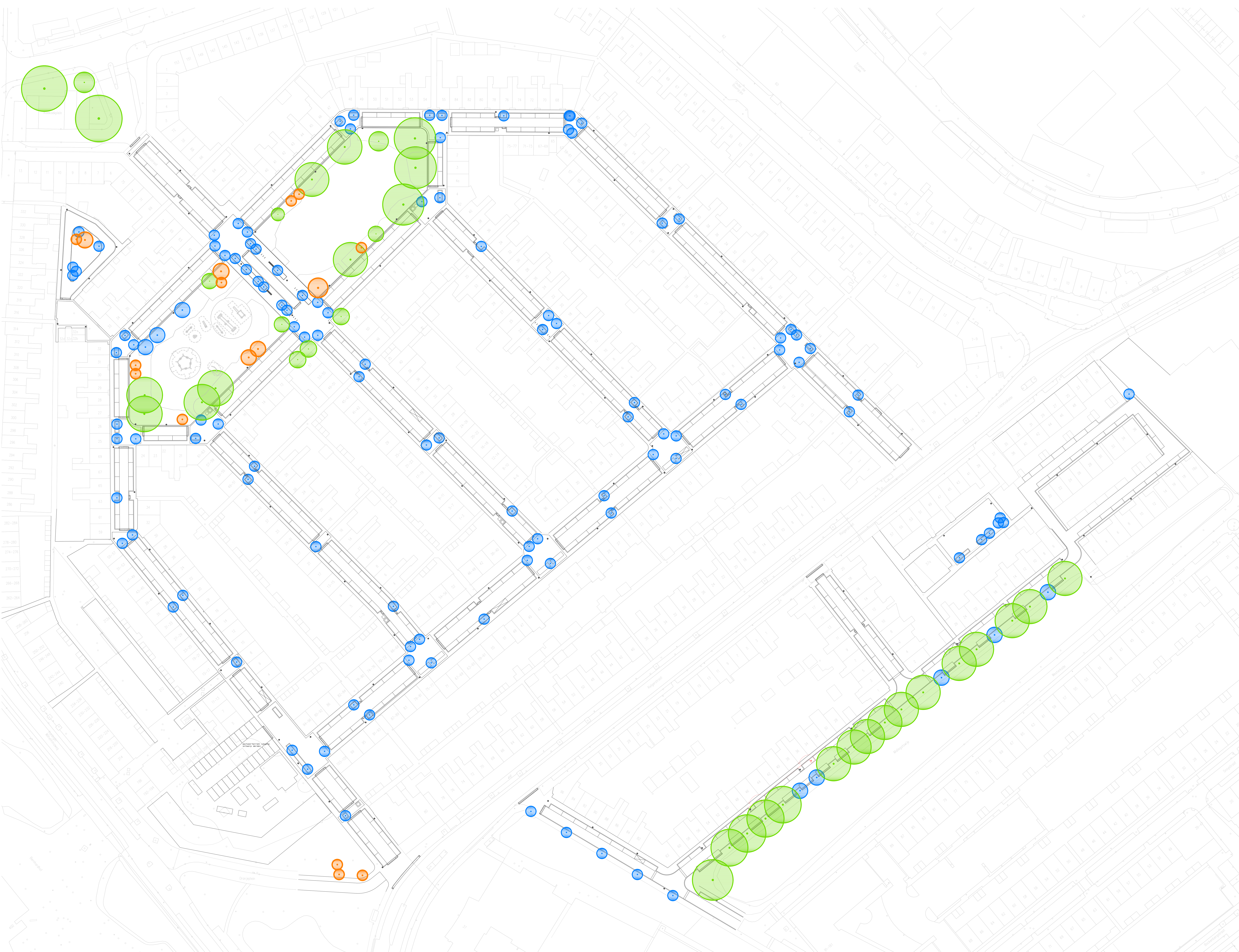




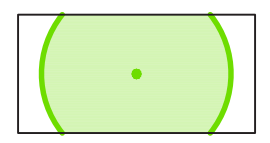
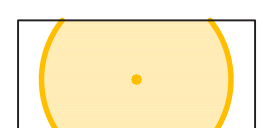
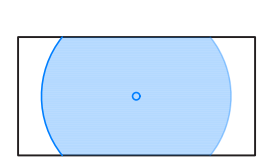
VOGELBUURT GOUDA

Bomenplan

NIEUWE SITUATIE



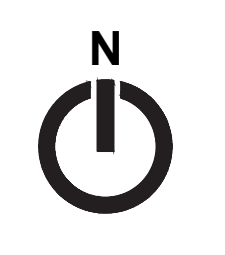
Legenda

-  bestaande boom handhaven, 37 st.
-  bestaande boom, potentie tot herbruik verplanten elders in Vogelbuurt, 16 st.
-  nieuwe boom, 122 st.

Boombalans

37 st. bestaande bomen handhaven
16 st. bestaande bomen potentie tot herbruik
+ 122 st. nieuwe bomen

175 st. bomen
+ 63 st. bomen

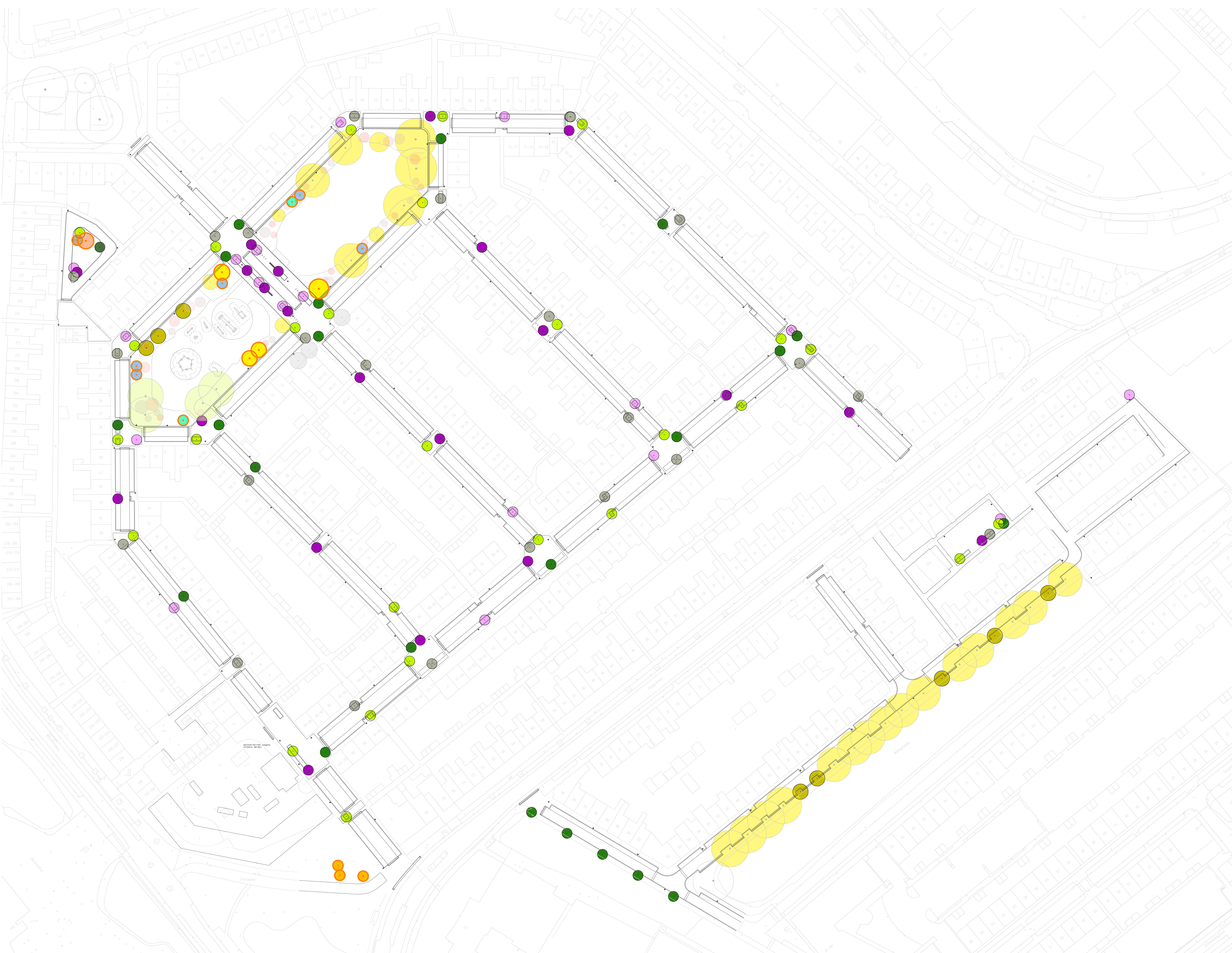


bosch slabbers

project : Herinrichting Straten Vogelbuurt
opdrachtgever : Voorlopig ontwerp
tekening : boombalans - nieuwe situatie
opdrachtgever : gemeente Gouda
datum : 11-04-2018, bewerkt 25-05-2018
schaal : 1 : 500
tekening : 20180525_Vogelbuurt_plattegrond_PvD
projectnummer : bs-S 17-08

bs-S 17-08 form. 1189x841mm. www.bosch-slabbers.nl
Middelburg Oude Vlissingeweg 1 4336 AA t 0118-592288 f 0118-591233 e zeeland@bosch-slabbers.nl
Den Haag 1ste Sweelinkstraat 30 2517 GD t 070-354407 f 070-3061618 e den-haag@bosch-slabbers.nl

BEPLANTINGSPLAN



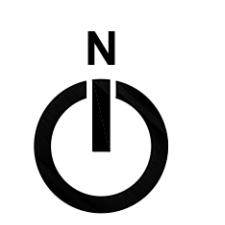
- Legenda**
- Bestaand**
- Japanse Kaukasische els
Alnus x spaethii 'Spaeth'
 - Haagbeuk
Carpinus betulus
 - Linde
Tilia x europaea 'Zwarte Linde'
 - Beplantingen Vogelplein
- Herbruik**
- Krentenboom
Amelanchier arborea 'Robin Hill', 3 st.
 - Moereseik
Quercus palustris, 1 st.
 - Beverboom
Magnolia, 1 st.
 - Meelbes
Sorbus aria, 5 st.
 - Meelbes
Sorbus intermedia, 2 st.
 - Linde
Tilia x europaea, 4 st.
- Nieuw**
- Haagbeuk (zuil)
Carpinus betulus 'Frans Fontaine', 23 st.
 - Sierpeer (zuil)
Pyrus calleryana 'Chantleer', 21 st.
 - Sierpeer (zuil)
Pyrus calleryana 'Capital', 18 st.
 - Moereseik (zuil)
Quercus palustris 'Green Pilar', 23 st.
 - Zomereik (zuil)
Quercus robur 'Fastigiata Koster', 27 st.
 - Linde
Tilia x europaea, 8 st.

Boombalans

37 st. bestaande bomen handhaven
 16 st. bestaande bomen potentie tot herbruik
 + 122 st. nieuwe bomen

 175 st. bomen

+ 63 st. bomen

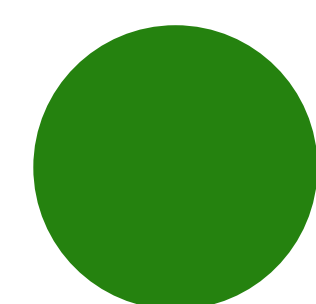
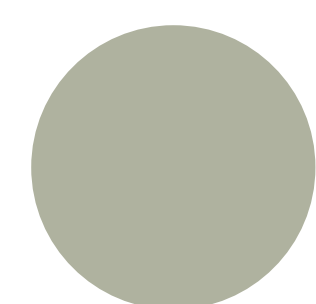


bosch slabbers

project : Herinrichting Straten Vogelbuurt
 opendeel : Voorlopig ontwerp
 tekening : boombalans - beplantingsplan
 opdrachtgever : gemeente Gouda
 datum : 11-04-2018, bewerkt 25-05-2018
 schaal : 1 : 500
 tekening : 20180525_Vogelbuur plattegrond Pvd
 projectnummer : bs-S 17-08

bs-S 17-08 form. 1189x841mm. www.bosch-slabbers.nl
 Middelburg Oude Vlissingeweg 1 4336 AA t 0118-592288 f 0118-591233 e zeeland@bosch-slabbers.nl
 Den Haag 1ste Sweelinkstraat 30 2517 GD t 070-3554407 f 070-3061618 e den-haag@bosch-slabbers.nl

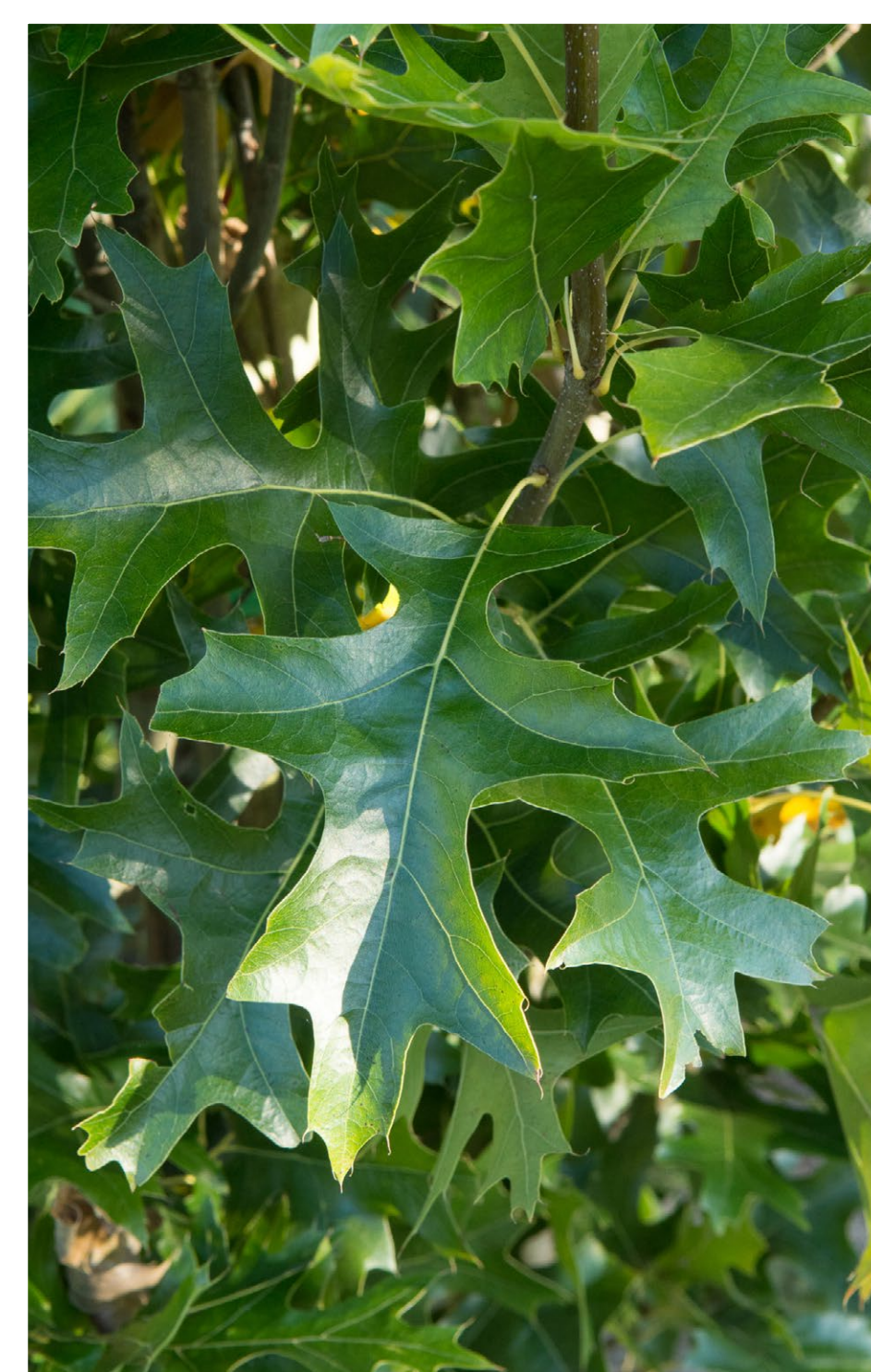
BOOMSOORTEN



Carpinus betulus 'Frans Fontaine'

Smalst groeiende cultivar van de Carpinus betulus.

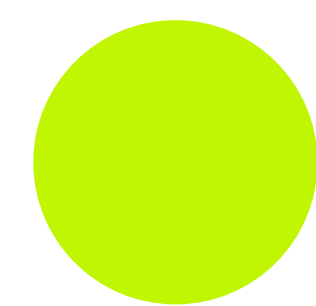
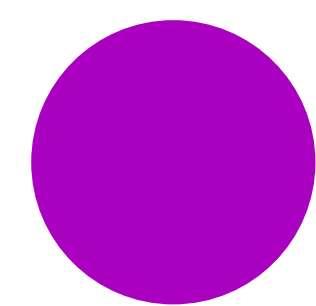
Breedte 2-3m.



Quercus palustris 'Green pillar'

Zuilvormige boom die ook op latere leeftijd een smalle en gesloten kroon laat zien.

Breedte tot 4m.



Pyrus calleryana 'Chanticleer'

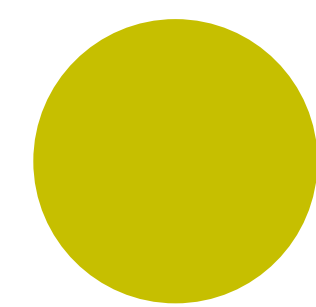
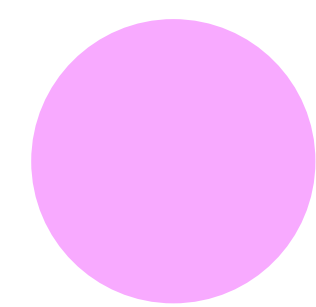
Middelhoog met een smal kegelvormige tot eironde kroon. Chanticleer is diepwortelend en verankert stevig.

Geschikt voor aanplant in smallere straten en lanen. Breedte 4-6m



Quercus robur 'Fastigate Koster'

Boom met grove opstaande takken die niet uitzakken, hierdoor ontstaat een gesloten zuilvorm die later smal piramidiaal wordt. Breedte 3-5m.



Pyrus calleryana 'Capital'

Compacte groeiwijze met een opgaande, zuilvormige kroonvorm. Bijzonder geschikt voor smalle straten.

Breedte 3-4m.



Tilia x europaea

Boom met een enigszins variabele, breed piramidale kroonvorm. Breedte 9-10m.